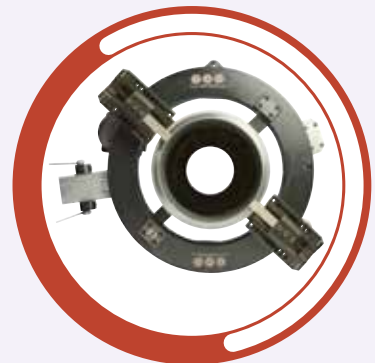
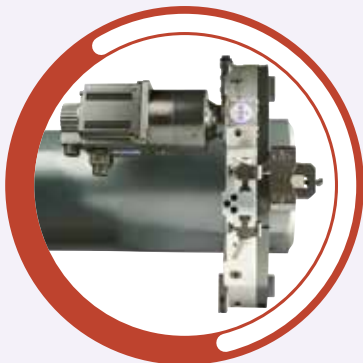




PIPE EQUIPMENT SPECIALISTS LTD

**KALTSCHNEIDE- UND
-ANFASMASCHINEN SPLIT FRAME
CLAMSHELL 1" bis 54"**



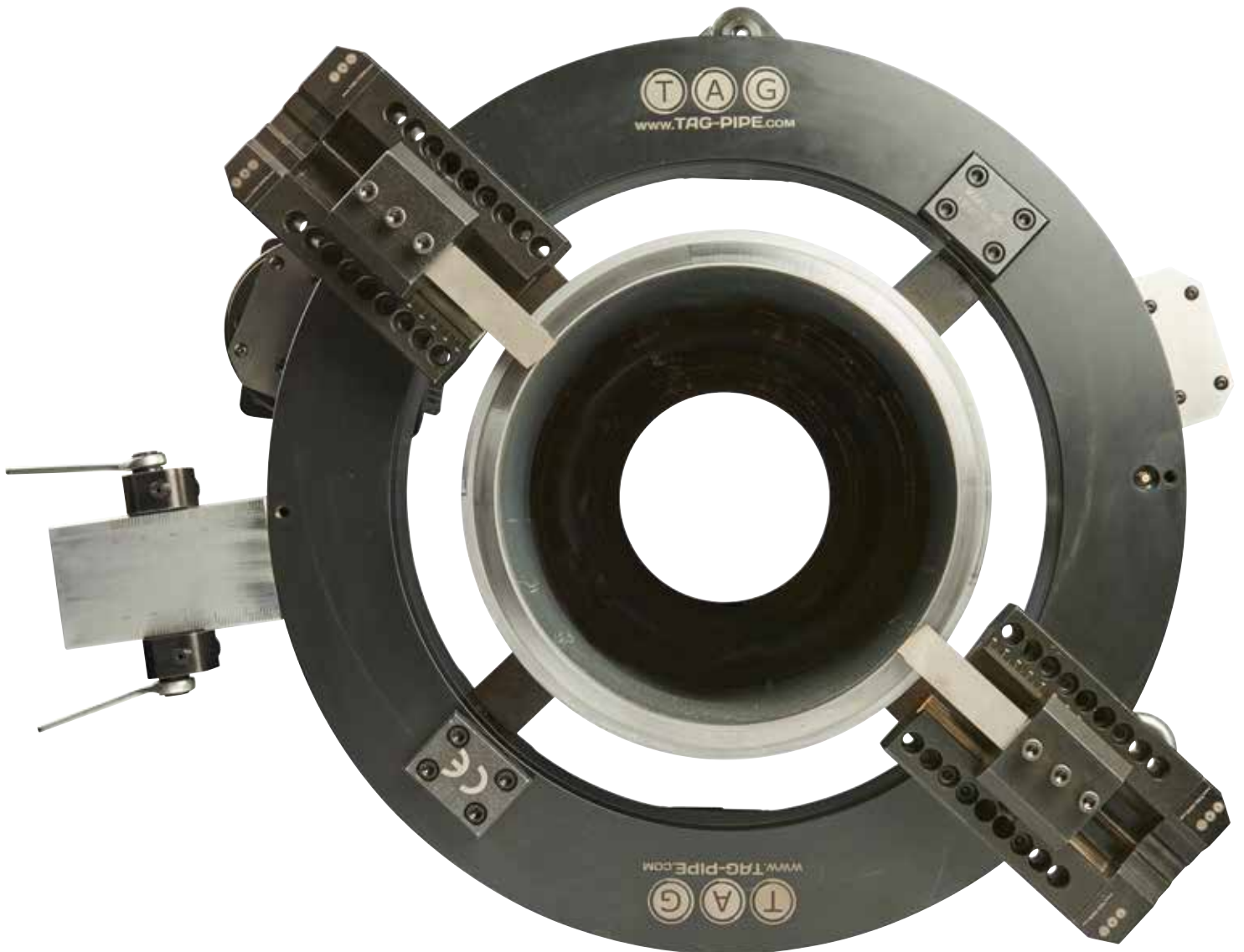


LEICHTGEWICHTIGE SPLIT FRAME CLAMSHELLS AUS ALUMINIUM

Tragbare Kalt-Rohrschneide- und -anfasmaschinen mit Außenspannung

BEREICH: 1 bis 54" A/d (25 - 1.372 mm)

- **Funktionen:** Außenanfasen
Innenanfasen
Ausbohren
Kombinierte Anfasungen
- **Materialien:** Alle Sorten Stahl und exotische Legierungen
- **Antrieb:** Pneumatisch
Elektrisch (110 oder 220 V)
Hydraulisch
NEUER elektrischer und numerisch gesteuerter Servomotor (zum Patent angemeldet)



Die Basics

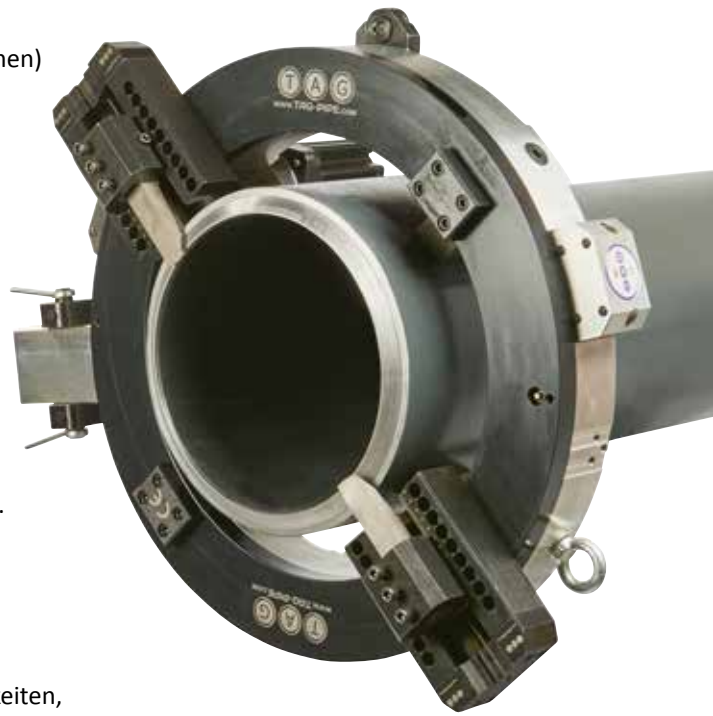
Die neue TAG-Reihe von Split Frame Clamshells (Clamshells mit Doppelrahmen) sind grundsätzlich tragbare Drechselbänke.

Diese Maschine bietet die Vielseitigkeit, Rohre (und Druckbehälter) fast aller Diameter sowohl zu schneiden und anzufasen (gleichzeitig wenn nötig), zu ebnen, auszubohren und auswendig zu bearbeiten.

Ein leichtgewichtiger Aluminiumrumpf gehüllt ein inneres Stahlhohlrad ein, das auf soliden Lagern läuft, was Handhabbarkeit, aber gleichzeitig extreme Stärke und Nachhaltigkeit gewährleistet.

In Kombination mit weiten, verhärteten Spannfüßen, mit einfach lesbaren Meterrissen, ermöglicht die Maschine eine schnelle, wiederholbare konzentrische Aufstellung, eben auf unrunderen Rohren und Verbindungen.

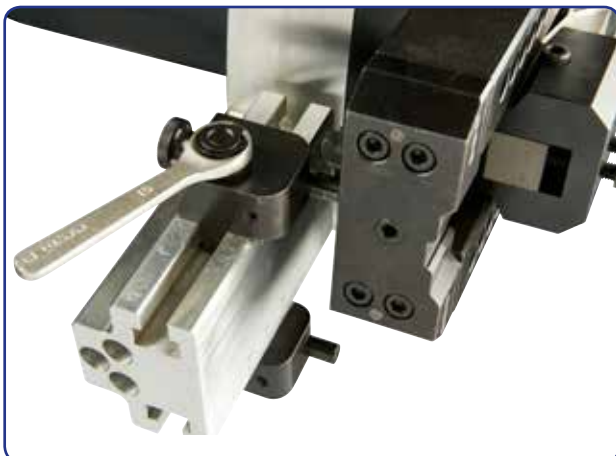
Ein vollständige Reihe von Werkzeugen, Energieteilen und Zubehör erlauben es Ihnen, Ihre Maschine anzupassen an Ihren spezifischen Auftrag.



Merkmale und Vorteile

- 11 Modelle decken einen Bereich ab von 1" (25,4 mm) bis zu 54" (1.372 mm) Außendiameter O/D
- Pneumatische, hydraulische und elektrische (Standard) Antriebmöglichkeiten, sowie auch eine elektrische mit numerisch gesteuertem Servomotor, bieten eine größere Vielseitigkeit
- Anpassbare strapazierfähige Lager, kombiniert mit einfach bereichbaren Wartungsstellen, ermöglichen Überprüfung und Anpassung
- Spannfüße werden schnell und einfach durch den Außenring angepasst mittels eines bündigen Sechskantkopfes. Die Füße haben einfach lesbare Messzeichen für eine schnelle Aufstellung und Anpassung
- Die TAG Split Frame Clamshells sind kombinierbar mit einer ganzen Reihe von Zubehörteilen um ihre Leistung zu steigern und die Maschinenmöglichkeiten zu erweiternd expand machine capabilities
- Einzigartige Reihe von TAG-Übertragungswerkzeugschlitten mit wechselbaren Rädern für eine anpassbare radiale Werkzeugszufuhr

Entwurf Mit Schnell Aufstellbarem Doppelrahmen



Antriebseinheiten

Um den unterschiedlichen Bedarfen von Werkstätten weltweit entgegenzukommen, sind die Motoren und Antriebseinheiten der TAG Clamshells in einer ganzen Reihe von Konfigurationen verfügbar.

Antriebsmotoren gibt es in hydraulischen, pneumatischen und elektrischen Konfigurationen. Motorbefestigungsflanschen sind erhältlich in linearer-, rechtwinkliger- und umkehrbarer Vorderantriebsform.



TAGs Elektrischer Numerisch Gesteuerter Servomotor

Der elektrische numerisch gesteuerte TAG-Einfasenservomotor bietet für die TAG-Split-Frame-Reihe ein neues Leistungs- und Kapazitätsniveau im Bereich elektrischer Antriebskraft.

Ein Servomotor mit 1,5 Kilowatt, der, wie ein Dreifasenmotor oder ein hydraulischer Antrieb, sich nicht verlangsamt oder überanspricht unter schwerer Last. Der Servomotor wird bedient mittels einer numerisch gesteuerten Kontrolleinheit mit Delta-Berührungsbildschirm mit oder ohne Draht, die eine präzise und unbeschränkte Drehzahlkontrolle ermöglicht.

Wenn Sie mit der Maschine oft denselben Auftrag erledigen, können die optimalen Leistungseinstellungen und -werte, sobald diese bestimmt sind, in die numerisch gesteuerte Kontrolleinheit eingestellt und künftig wiederbenutzt werden.

Verfügbar in Einzelvariante für Wandstärken bis zu 30 mm, oder Doppelvariante für über 30 mm.



TAG-Hydraulikaggregat

TAG bietet ein maßgeschneidertes Hydraulikaggregat an, das allen notwendigen Strom versorgt um alle Wandstärken und Materialien von Rohren zu schneiden und anzufasen mittels TAGs Split Frame Clamshells.

Spezifikationen:

- **Maximaler Druck:** 16 MPa
- **Maximaler Volumenstrom:** 25 l/min
- **Kraft des hydraulischen Motors:** 200 l/min
- **Drehmoment des hydraulischen Motors:** 260 Nm
- **Elektrische Leistung:** 7,5 kW
- **Drehzahl des elektrischen Motors:** 1450 1/min
- **Zeitbereich:** 0-20 1/min
- **Versandgewicht:** 300 kg



TAG-Reihe Von Übertragungswerkzeugschlitten

Die Werkzeugschlitten sind erhältlich in verschiedenen Konfigurationen um mit der vollständigen Reihe von TAG-Werkzeugen kompatibel zu sein.



Standard

Niedriges Profil, leichtgewichtig, für Situationen mit engem Zugang. Benutzt TAGs Standardklingenwerkzeuge aus HSS Co.

Zum Schneiden und Anfasen aller Materialien mit Wandstärken bis zu 120 mm.



Verfolgung des A/D mit Sprungfeder

Ein Lagerrad, das sich im Werkzeugschlitten befindet, wird von zwei 68 kg-Sprungfedern gegen den Außendurchmesser des Rohrs gehalten, wodurch eine präzise Schweißvorbereitung und -naht gewährleistet wird, indem die Außenseite des Rohrs verfolgt wird, was besonders vorteilhaft ist für größere Durchmesser und Wandstärken.

Zum Schneiden und Anfasen aller Materialien mit Wandstärken bis zu 120 mm.



Werkzeugschlitten zum Ausbohren

Das Modulenzubehör mit Ausbohrschlitten wird direkt an den Standardwerkzeugschlitten verbolzt und kann sofort nach der Vollendung des Schnitts und des Außenanfasens angebracht werden um alle inneren Inkonsistenzen vor dem Schweißen zu entfernen. Der Werkzeugschlittenmodul zum Ausbohren ist verfügbar mit einer Reihe von Verfahrenswegen.

Werkzeuge

TAGs HSS-Co-Reihe von Werkzeugen umfasst Trenn-, Anfas-, Doppelanfas-, Kombiniertanfas- und Ausbohrwerkzeuge. Die TAG-Werkzeuge sind verfügbar in einer Reihe von verschiedenen Längen und Größen, damit die Werkzeuge optimal mit den Anwendungen kompatibel sind.

Wir liefern ebenfalls maßgeschneiderte Werkzeuge, Werkzeuge aus besonderen Stahlsorten, und Einsätze für Anwendungen, die nicht von unserer Standardreihe abgedeckt werden.



MODELL	GRÖSSENBEREICH (ZOLL)	ARBEITSBEREICH A.D. (MM)
TSFC6	1 - 6"	25 - 168 mm
TSFC8	2 - 8"	50 - 219 mm
TSFC12	6 - 12"	168 - 323 mm
TSFC16	10 - 16"	254 - 406 mm
TSFC18	12 - 18"	323 - 457 mm
TSFC20	14 - 20"	355 - 508 mm
TSFC24	18 - 24"	457 - 610 mm
TSFC30	24 - 30"	610 - 762 mm
TSFC36	30 - 36"	762 - 914 mm
TSFC42	36 - 42"	914 - 1.066 mm
TSFC48	42 - 48"	1.066 - 1.240 mm
TSFC54	48 - 54"	1.240 - 1.372 mm

* Größere Formate verfügbar auf Anfrage



BEISPIELE VON AUFTRÄGEN, AUSGEFÜHRT MIT TAG SPLIT FRAME CLAMSHELLS

